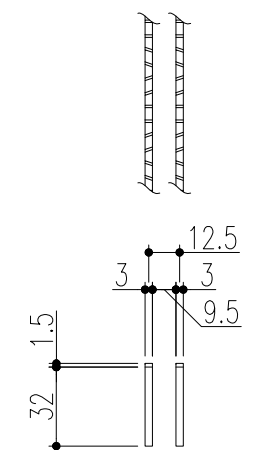


ボルト固定 詳細図



ベアリングバー 詳細図

| 2  | 受枠 | 11.6 kg/枚 | SS400 | 錆止め塗装(黒) |         |
|----|----|-----------|-------|----------|---------|
| 1  | 蓋  | 25.6 kg   | SS400 | 溶融亜鉛めっき  | ギザギザタイプ |
| 品番 | 名称 | 質量        | 材質    | 表面処理     | 備考      |

|    |         |     |    |    |      |    |          |      |                         |                                |                 |            |
|----|---------|-----|----|----|------|----|----------|------|-------------------------|--------------------------------|-----------------|------------|
| 記号 | 変更内容・理由 | 年月日 | 担当 | 承認 | 第三角法 | 担当 | 年月日      | 尺度   | 名称                      | 品名                             | 図番              | SSBEDD0050 |
|    |         |     |    |    |      | 李  | '20.1.10 | 1/10 | ボルト固定式細目正方形柵用スチールグレーチング | 蓋：CXHBBF332-55A<br>受枠：GT-2-32A | 株式会社 中部コーポレーション |            |
|    |         |     |    |    |      | 胡  | 〃        | (A3) |                         |                                |                 |            |
|    |         |     |    |    |      | 後藤 | 〃        |      |                         |                                |                 |            |