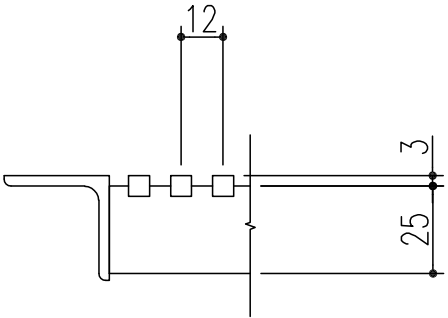
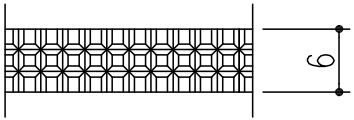
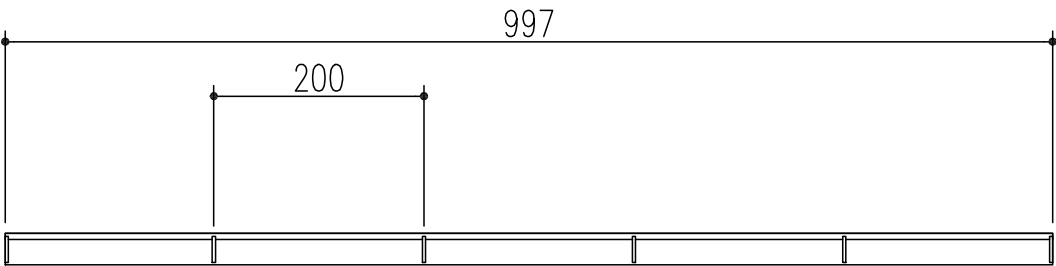
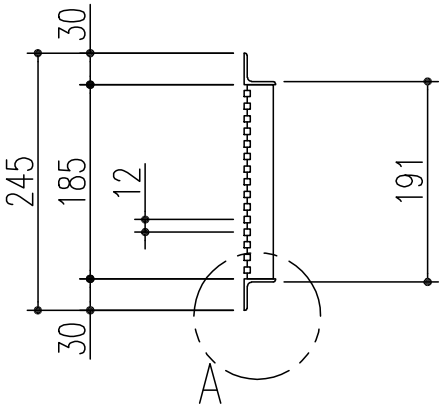
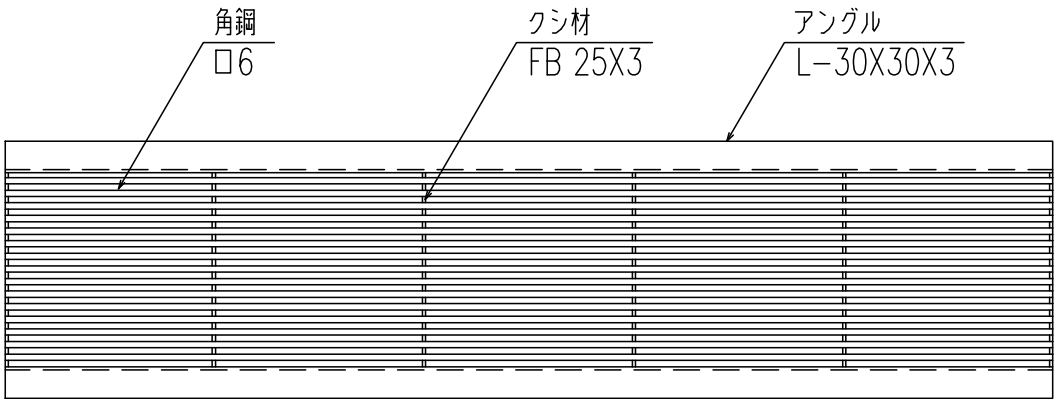
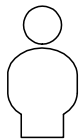


型式記号	表面処理	質量
CXTU	溶融亜鉛めっき	7.6kg
CXTU-K	黒色仕上げ（溶融亜鉛めっき＋塗装）	

角鋼 ローレット加工付き

適用荷重

歩道用 5.0kN/m²



角鋼平面模様 詳細図 S=1/1

A部 詳細図 S=1/3

△					第三 角 法	△	担 当	年 月 日	尺 度	名 称	極細目U字溝用スチール平行グレーチング	図 番	BR4213K319-1
△						製 図	西村	'18.4.28	1/10	品 名	CXTU-1-20 CXTU-1K-20	株式会社 中部コーポレーション	
△	表面処理変更（ケンボージンク処理→黒色仕上げ）	'25.5.30	黒田	近藤		検 図	西村	〃					
記 号	変更内容・理由	年 月 日	担 当	承 認		承 認	小野	〃					

特記事項。。。指示なき製作基準は製品規格による。