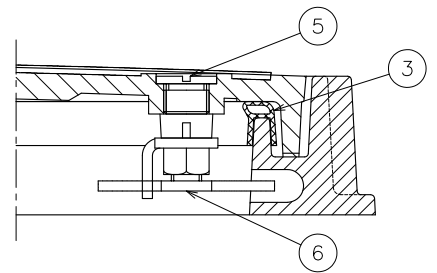


鍵 (S=1/3)



錠部詳細図 (S=1/3)

- ・蓋と枠の錠位置の印を合わせてご使用下さい。
- ・肉厚寸法は有効肉厚を示します。
- ・クサリ付きが標準です。
- ・パッキン付きが標準です。
- ・電気設備工事標準図記号R20KL該当品です。

|   |      |     |          |       |      |
|---|------|-----|----------|-------|------|
| 8 | 鍵    | 1   | SS400    | 錆止塗装  |      |
| 7 | ボルト  | 4   | ステンレス    |       | M6   |
| 6 | 錠    | 2   | SUS304   |       |      |
| 5 | キャップ | 2   | SUS304   |       |      |
| 4 | クサリ  | 1   | SS400    |       |      |
| 3 | パッキン | 1   | クロロプレンゴム |       |      |
| 2 | 枠    | 1   | FC200    | CSコート |      |
| 1 | フタ   | 1   | FCD500-7 | CSコート |      |
|   | 品番   | 部品名 | 数量       | 材質    | 表面処理 |

|      |                                    |          |                    |     |   |            |
|------|------------------------------------|----------|--------------------|-----|---|------------|
| 破壊荷重 | 200KN以上<br>(20,409kgf以上)<br>圧子φ330 | 安全荷重     | 50KN<br>(5,103kgf) |     |   |            |
| 第三角法 | 担当                                 | 年月日      | 尺度                 | 品名  | ハイグリップタイプ鍵付ハンドホールカバー 簡易密閉形<br>重荷重用 (敷25t) |            |
|      | 製図                                 | 中村       | '23.5.25           | 1/7 |   | 型式         |
|      | 検図                                 | 伊藤       | '23.5.25           |     |   | HR20KL-600 |
| 承認   | 伊藤                                 | '23.5.25 |                    |     | 図番  |            |
|      |                                    |          |                    |     | LW02060010                                |            |
|      |                                    |          |                    |     | 株式会社中部コーポレーション                            |            |