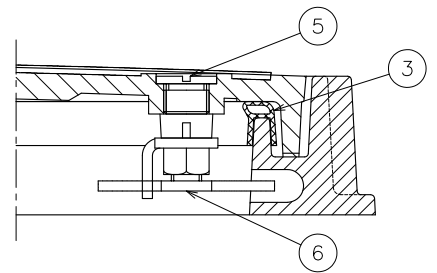


鍵 (S=1/4)



錠部詳細図 (S=1/3)

- ・蓋と枠の錠位置の印を合わせてご使用下さい。
- ・肉厚寸法は有効肉厚を示します。
- ・クサリ付きが標準です。
- ・パッキン付きが標準です。
- ・電気設備工事標準図記号R8KL該当品です。

8	鍵	1	SS400	錆止塗装	
7	ボルト	4	ステンレス		M6
6	錠	2	SUS304		
5	キャップ	2	SUS304		
4	クサリ	1	SS400		
3	パッキン	1	クロロプレンゴム		
2	枠	1	FC200	CSコート	
1	フタ	1	FCD500-7	CSコート	
	品番		部品名	数量	材質
					表面処理
					備考

破壊荷重	80KN以上 (8,164kgf以上) 圧子<math>\phi 150</math>
安全荷重	20KN (2,041kgf)

第三角法	担当	年月日	尺度	品名	ハイグリップタイプ鍵付ハンドホールカバー 簡易密閉形 準重荷重用 (敷8t)	図番	LV02060052
	製図	中村	'22.5.9	1/7			
	検図	伊藤	'22.5.9				
	承認	伊藤	'22.5.9				
	型式	HR8KL-600			株式会社中部コーポレーション		