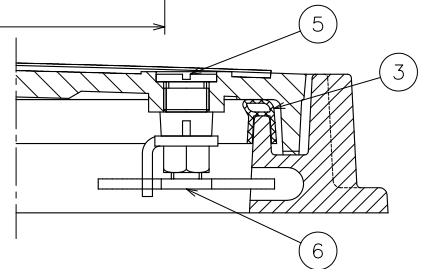


錠 (S=1/4)



錠部詳細図 (S=1/3)

- ・ 蓋と枠の錠位置の印を合わせてご使用下さい。
- ・ 肉厚寸法は有効肉厚を示します。
- ・ クサリ付きが標準です。
- ・ パッキン付きが標準です。
- ・ 電気設備工事標準図記号S8KL該当品です。

8	錠	1	SS400	錆止塗装	
7	ボルト	4	ステンレス		M6
6	錠	2	SUS304		
5	キャップ	2	SUS304		
4	クサリ	1	SS400		
3	パッキン	1	クロロブレンゴム		
2	枠	1	FC200	CSコート	
1	フタ	1	FCD500-7	CSコート	
	品番		部品名	数量	材質
			表面処理		備考

破壊荷重	80KN以上 (8,164kgf以上) 圧子φ150
安全荷重	20KN (2,041kgf)

第三角法	担当	年月日	尺度	品名	ハイグリップタイプ錠付ハンドホールカバー 簡易密閉形 準重荷重用 (敷8t)	図番	LV02060050
	製図	中村	'23.4.25	1/7			
	検図	伊藤	'23.4.25				
承認	伊藤	'23.4.25	型式	HS8KL-600	株式会社中部コーポレーション		