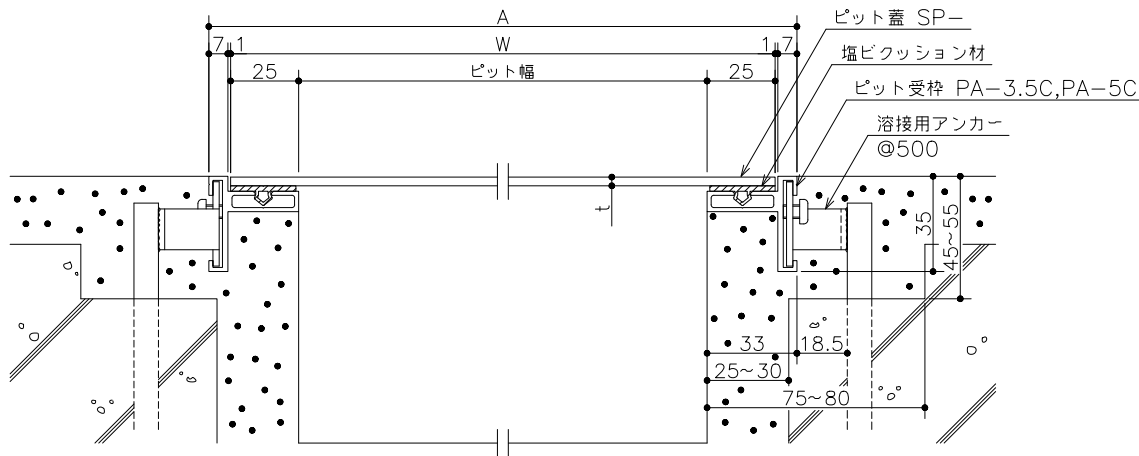


平面詳細図 S=1/10



断面詳細図 S=1/2

仕様

織鋼板製蓋

SP-

材質;織鋼板(SS400)

表面処理;電気亜鉛めっき

取手 PH-2(φ13)

材質;SS400

表面処理;溶融亜鉛めっき

アルミ製ピット受枠 PA-3.5C,PA-5C

材質;硬質アルミ押出型材

(A6063S-T5)

;クッション材-塩ビ系ゴム

;アンカー-SGHC

450	SP-45	516	500	4.5	11.1	PA-5C
400	SP-40	466	450		10.0	
350	SP-35	416	400		8.9	
300	SP-30	366	350		7.8	
250	SP-25	316	300	3.2	4.8	PA-3.5C
200	SP-20	266	250		4.0	
150	SP-15	216	200		3.2	
ピット幅	型式記号	A	W	t	質量(kg/枚)	適用受枠

△					第三角法	製図 小森	年月日 '14.8.22	尺度 1/10	名称	図番 AN82030318			
△				承認							検図 小森	年月日 "	品名 平面・断面詳細図 (本体:片取手付) 本体 SP- / 受枠 PA-3.5C,PA-5C
記号	変更内容・理由	年月日	担当										