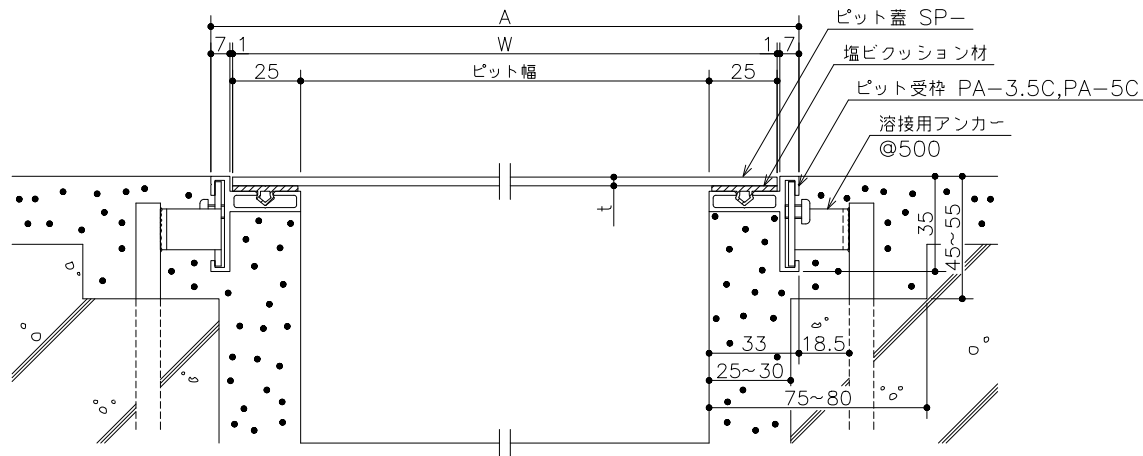


平面詳細図 S=1/10



断面詳細図 S=1/2

仕様

織鋼板製蓋

SP-

材質;織鋼板(SS400)

表面処理;電気亜鉛めっき

取手 PH-2(φ13)

材質;SS400

表面処理;溶融亜鉛めっき

アルミ製ピット受枠 PA-3.5C,PA-5C

材質;硬質アルミ押出型材

(A6063S-T5)

;クッション材-塩ビ系ゴム

;アンカー-SGHC

450	SP-45	516	500	4.5	11.1	PA-5C
400	SP-40	466	450		10.0	
350	SP-35	416	400		8.9	
300	SP-30	366	350		7.8	
250	SP-25	316	300	3.2	4.8	PA-3.5C
200	SP-20	266	250		4.0	
150	SP-15	216	200		3.2	
ピット幅	型式記号	A	W	t	質量(kg/枚)	適用受枠

△					第三	製図	担当	年月日	尺度	名称	図番	AN82030317
△					角	検図	小森	'14.8.22	1/10			
△					法	承認	小森	"		品名	株式会社 中部コーポレーション	
記号	変更内容・理由	年月日	担当	承認	承認	承認	近藤	'14.8.22				平面・断面詳細図 (本体:両取手付) 本体 SP- / 受枠 PA-3.5C,PA-5C