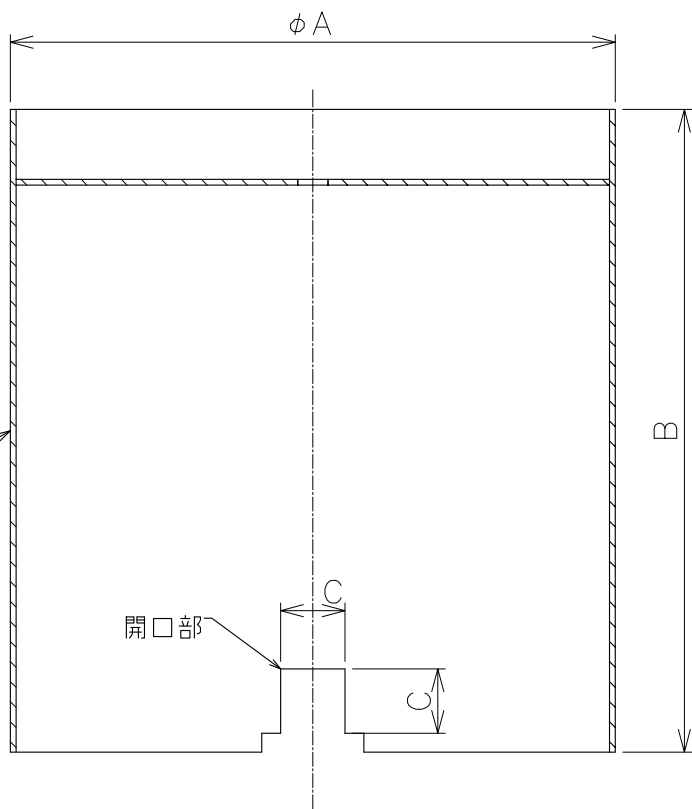


組図 (RAG-5S)



適用 型式

RAP-5S、RAG-5S、RAP-10S、RAG-10S、
RAG-5、RAP-5SE、RAG-5SE

(単位: mm)

| | | | | | |
|------------------|-----|-----|-------------------------------|-----------|----|
| 150 | 260 | 230 | 16,733 | 3 | 33 |
| 125 | 214 | 215 | 12,266 | | 28 |
| 100 | 180 | 205 | 7,850 | | 22 |
| 75 | 160 | 170 | 4,654 | | 17 |
| 65 | 148 | 165 | 3,524 | | 15 |
| 50 | 128 | 150 | 2,041 | | 11 |
| 呼称 | A | B | VP管内径断面積 (mm^2) | 開口部 の数 | C |
| 標準タイプ(開口率20%)の場合 | | | | | |

- ・ストレーナに加工が必要となりますので、ドレンと同時にご注文をお願い致します。
- ・標準 タイプは、VP管の内径断面積に対して開口率20%で設定してあります。(開口率は、ドレン型式により形状が異なるため、スキマ等で多少の違いがあります。)
- ・呼称により、防水皿に合わせた部分の切欠きの形状が違います。(図は呼称75です。)
- ・開口部の数と寸法を変更することも可能なので、別途ご相談ください。

| | | | | | |
|----|-------|----|--------|------|-------|
| 2 | ネジ | 1 | SUS | | M8×25 |
| 1 | 雨量調整管 | 1 | SUS304 | | |
| 品番 | 部品名 | 数量 | 材質 | 表面処理 | 備考 |

| | | | | | | | |
|------|----|----------|----------|-----|----------------------|----|------------|
| 第三角法 | 担当 | 年月日 | 尺度 | 品名 | 雨量調整管 たて引きつば広タイプドレン用 | 図番 | LU02010002 |
| | 製図 | 中村 | '21.3.30 | - | | | |
| | 検図 | 伊藤 | '21.3.30 | | | | |
| 承認 | 伊藤 | '21.3.30 | 型式 | U5T | 株式会社中部コーポレーション | | |