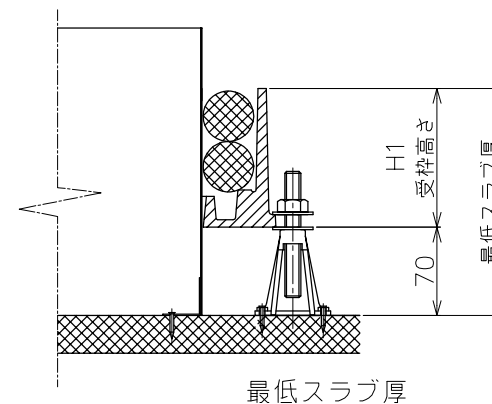
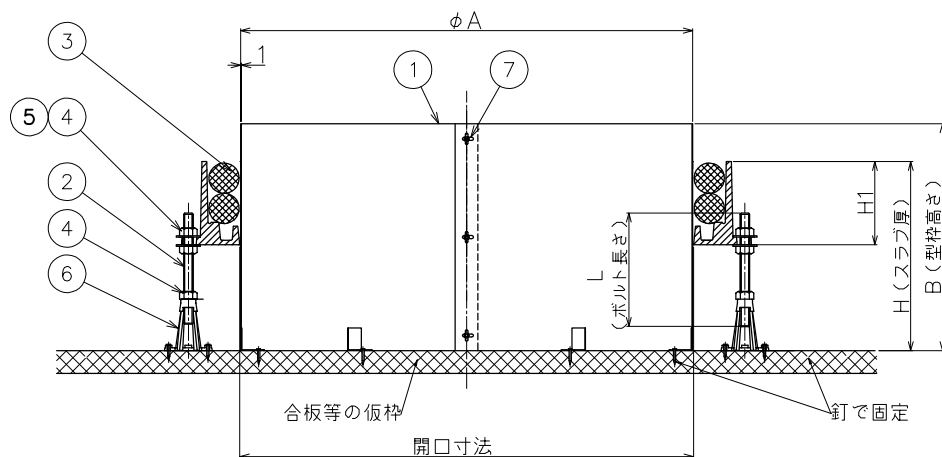


平面図（ライトロンロッド挿入前）



・UTMR-600

MIDR-1S MIAR-1S MIAR-2S	600	301~350	250	110	598	6	400	W1/2		
		251~300	200				350			
		201~250	150				300			
		189~200	100				250			
MIDR-1 MIAR-1 MIAR-2	600	179	100	110	598	6	400	W1/2		
		301~350	250				350			
		251~300	200				300			
		201~250	150				250			
適応型式	呼称	190~200	100	H (スラブ厚)	L (ボルト長さ)	H1	A	N	B	ボルト径
		180	100							

＊化粧用鉄蓋 枠・蓋は含んでおりません。

＊本図は化粧鉄蓋のMIDR-1-600用枠が作図してあります。

＊固定用の釘は含んでおりません。

＊ご注文の際は、H寸法（スラブ厚）をご指示ください。

7	皿小ねじ・平座金・蝶ナット	1式	SS400	ユニクロメッキ	M5
6	台座	4	樹脂		W1/2
5	平座金	8	SS400	ユニクロメッキ	W1/2
4	六角ナット	12	SS400	ユニクロメッキ	W1/2
3	ライトロンロッド	2	ポリエチレン		φ40
2	位置決めボルト	4	SS400	ユニクロメッキ	W1/2
1	型枠	1	SPCC	合成樹脂塗装	
品番	部品名	数量	材質	表面処理	備考

第三角法		担当	年月日	尺度	品名								
	製図	江上	'21.1.13			1/10	型式	打込みマンホール用型枠				図番	LU02170025
	検図	伊藤	'21.1.13										
	承認	伊藤	'21.1.13					UTMR-600（インターロッキングブロック用鉄蓋 丸枠用）				株式会社中部コーポレーション	