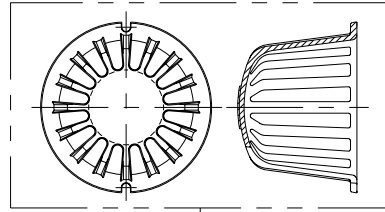
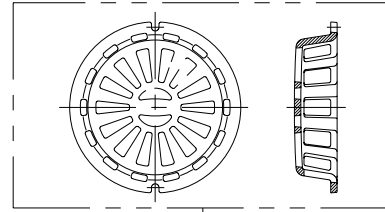


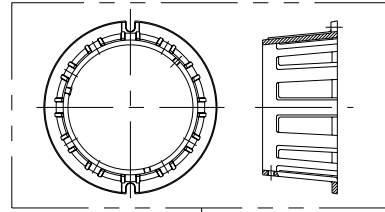
RMストレーナー



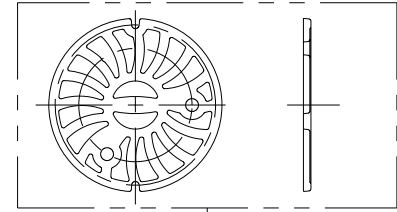
LMストレーナー



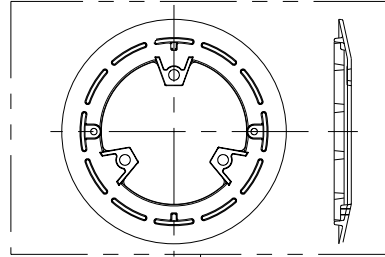
CBストレーナー



FMストレーナー



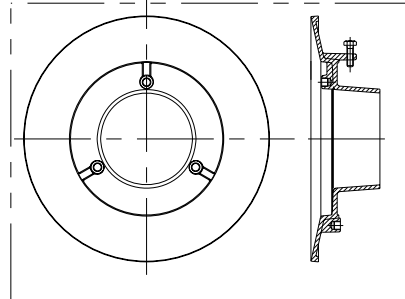
防水層押え (CS押え)



Cドレン-5Sドレン部品構成表

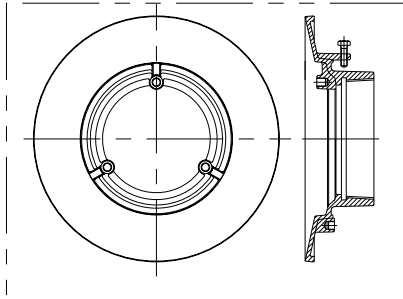
部品名	Cドレン
本体	共通
防水層押え	共通
ストレーナー	従来モルタル用と共通
ストレーナ止めビス	なべ小ねJM6×12L
スタットボルトセット	M8×40(30)L
溶接用アンカー	六角ボルトM6×20L
保護カバー	ポリエチレン製シート
位置決め座セット	共通
保護蓋	ポリエチレン製(φ14保護蓋)
塩ビスリーブ(スラブ厚さ100の場合)	L=75mm

CRAP本体



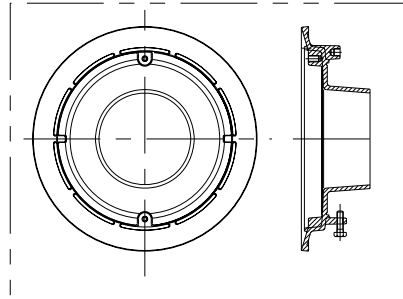
- ├ CRAP-1S
- ├ CRSLP-1S
- ├ CBSP-1S
- └ CFSP-1S

CRAG本体



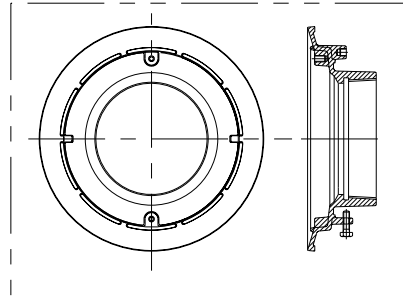
- ├ CRAG-S
- ├ CRSLG-S
- ├ CBSG-S
- └ CFSG-S

CRMP本体



- ├ CRMP-1S
- ├ CRMLP-1S
- ├ CBMP-1S
- └ CFMP-1S

CRMG本体



- ├ CRMG-S
- ├ CRMLG-S
- ├ CBMG-S
- └ CFMG-S

第三角法	担当	年月日	尺度	名称	縦引き型ドレン	図番	CL45010007	
	製図	渡辺						・12.6.14
	検図	伊藤						・12.6.14
承認	江上	・12.6.14	品名	ドレン部品相関表	株式会社 中部コーポレーション			