

シート露出防水用金具 施工要領書(CE-1G,2G・CE-1S,2S)



① 本体を打設します。



② シートに穴を開けセットします。

呼び径	シート穴径		穴 図
	CE-1G CE-2G	CE-1S CE-2S	
50	76	60	シート穴径
65	111	86	
75			
100	136	111	



③ 受枠にワッシャをセットします。



④ 受枠を本体に別売の締め付けハンドル1G又は1Sを使用しシートを挟み込みます。



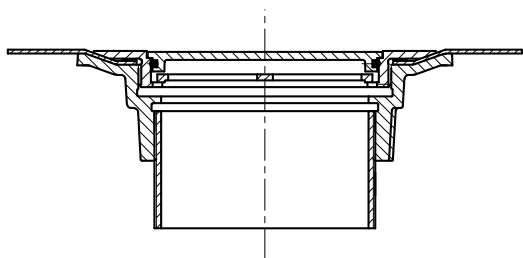
⑤ 受枠に中ストレーナをセットします。
(※CE-2G、CE-2Sには、中ストレーナは付いておりません。)



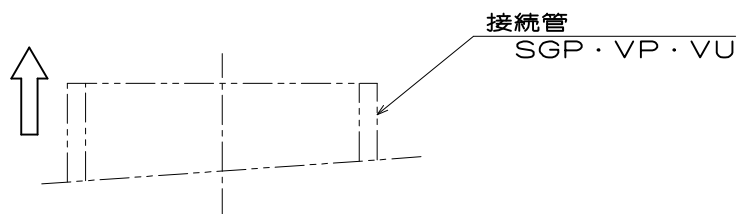
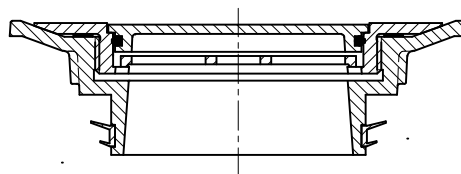
⑥ ふたを受枠にセットし完了です。



⑦ ふたを取り外す時はふたの切り欠き部に、マイナスドライバーを差し込み外してください。



CE-1G、CE-2G (中ストレーナなし)
接続管との納まり図



CE-1S、CE-2S (中ストレーナなし)
接続管との納まり図