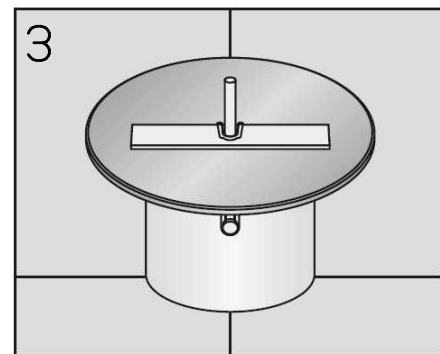
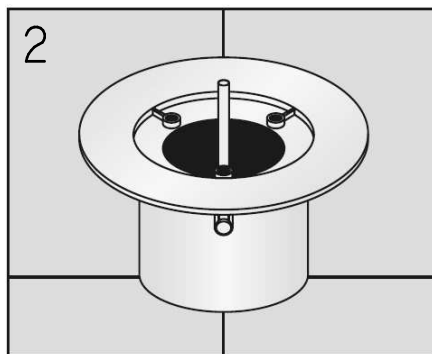
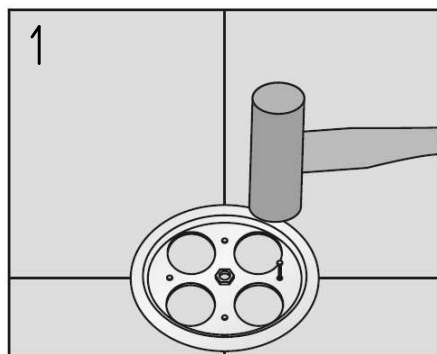


打込み用たて引きルーフドレン

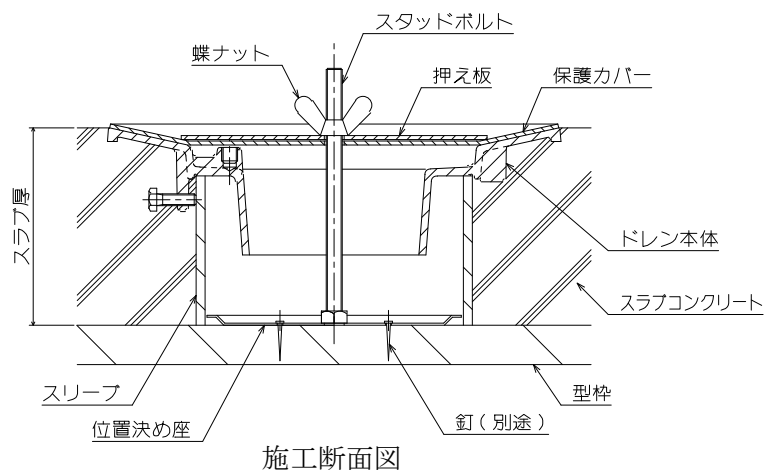
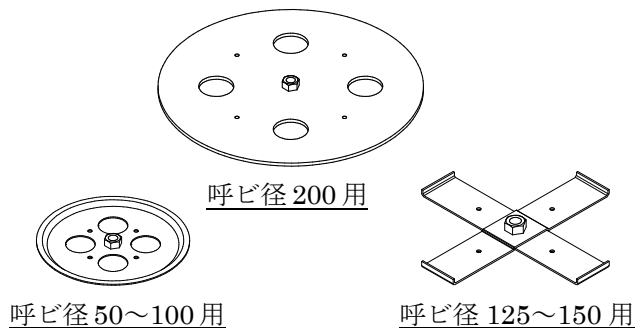
施工要領書

1. ドレンを取付ける位置に十字線を墨出し、十字線の交点に位置決め座の中心を合わせて釘で固定します。
2. 位置決め座中央のナットにスタッドボルトをねじ込みます。そこへ、予めスリーブを取付けたドレン本体を位置決め座に合わせてはめ込みます。
3. ドレン本体の表面に保護カバーを取付け、押え板をスタッドボルトに通し蝶ナットで締め付けて固定し、打込み準備完了です。



※位置決め座について

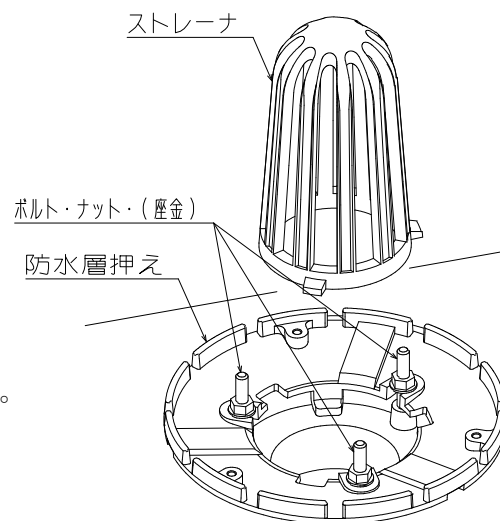
ドレンの呼び径により使用する位置決め座の形状が異なります。



※防水工事後、防水層押え、ストレーナーを取付けてください。
(CRMP-1S タイプ、CRMG-S タイプ、RMP-1S タイプ、
RMG-S タイプには防水層押えはありません。)

施工上のご注意

- ① ドレン本体は、所定の位置に確実に固定してください。
- ② ドレン本体と接続管は、水漏れがないように確実に取付けてください。
- ③ ドレン本体のねじ部には、モルタル等が入らないようにしてください。
- ④ 外部からの強い衝撃を与えないでください。破損するおそれがあります。
- ⑤ 鋳鉄製品の塗装にキズが付くと錆が発生し易くなりますので、取扱にはご注意ください。
- ⑥ ねじ部や差込み部を損傷しないように取扱にはご注意ください。
- ⑦ 完成時には、ドレン内部のゴミ及び汚れ等を清掃してください。



例：RAP-5S